

Montageanleitung Assembly instructions

S40 + S45



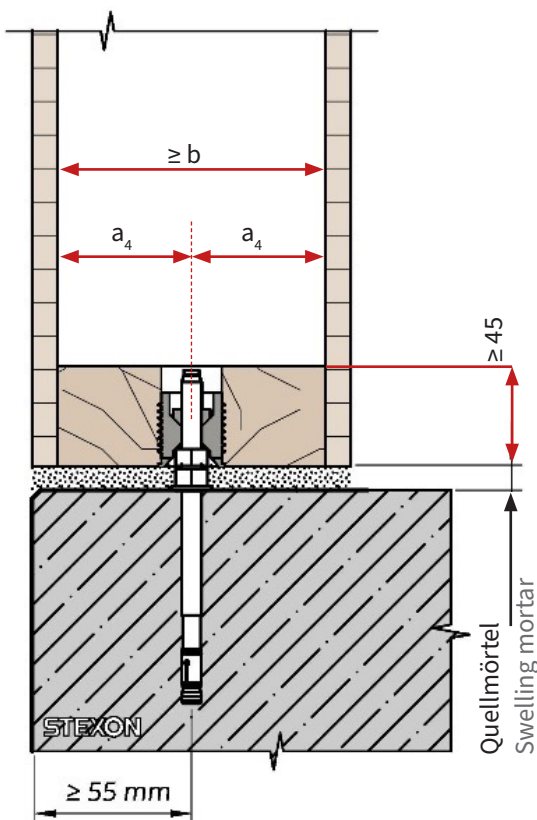
Bohren Drill



STEXON oK	STEXON mK
Schubverbinder	Schub- und Zugverbinder
Shear connector	Shear and tension connectors

S40-M12	S45-M12
ø 37 mm	ø 40 mm
t ≥ 90 mm (M12x180 mm)	t ≥ 90 mm (M12x180 mm)
t ≥ 110 mm (M12x200 mm)	t ≥ 110 mm (M12x200 mm)

Mindestholzdimensionen, Abstände Minimum timber dimensions, spacing



S40-M12	S45-M12
CLT b ≥ 60 mm C24 etc. b ≥ 80 mm	CLT b ≥ 80 mm C24 etc. b ≥ 80 mm
a ₃ ≥ 40 mm a ₄ ≥ 58 mm	a ₃ ≥ 40 mm a ₄ ≥ 58 mm

a₄ Randabstand Edge distance

a₃ Endabstand End distance

Betonanker M12: Bemessung und Abstände lt. Hersteller-ETA!
Concrete anchors M12: dimensioning and spacing according to manufacturer's ETA!

Empfehlung: max. 4 cm Quellmörtel,
(wegen großer statischer Abminderung auf Abscheren)
Recommendation: max. 4 cm swelling mortar,
(due to large static reduction in shear)

a_{4,t} ≥ 50 belasteter Rand F_{v,Rk,90}

a_{4,t} ≥ 40 abgemindertes F_{v,Rk,90}

a_{4,c} ≥ 40 unbelasteter Rand F_{v,Rk,0} und bei Zug F_{ax,Rk}
unloaded edge Shear / tension